



网管型工业级以太网交换机

GQ-IESM08-2C 系列

- 提供强大的 Web 管理功能
- 2 个 Combo 口有效创建千兆自愈冗余环网
- 支持光桥环协议 OP- Ring (自愈时间<15ms) 和 RSTP/STP/MSTP 以太网冗余
- 支持 SNMPv3、IEEE 802.1X、HTTPS 以及 SSH, 增强了网络安全性
- 支持 WEB、CLI、Telnet /serial console、Windows utility 和 SNMP 多种管理方式
- 采用工业级设计: -40 至 85° C 工作温度和冗余双电源输入 (9-36V DC)
- 防护等级: IP40, 铝制机箱散热表面设计, 无风扇, 无散热孔

质保期: 5年



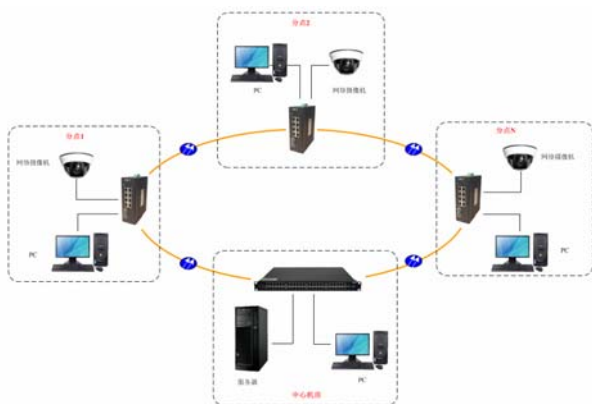
产品概述

GQ-IESM08-2C 系列是一款网管型工业级以太网交换机, 支持 8 个 10/100Base-TX 电口和 2 个 Combo 口, 采用无风扇低功耗设计, 支持环网冗余 (自愈时间<20ms), 具有完备的安全性和 QoS 策略, 支持 VLAN 划分、端口镜像、端口限速, 支持广播风暴抑制, 流控, 可通过 WEB、CLI、SNMP 多种界面和方式管理, 宽温的工作温度范围、端口防浪涌设计尤其适用于大流量实时的室外环境, 可广泛应用于工业自动化控制、道路、校园、小区、轨道交通、电力监控等场合。

产品特点

- 1、支持 8 个 10/100Base-TX 电口和 2 个 Combo 口
- 2、所有端口均具备全线速转发能力, 保证无阻塞报文转发
- 3、支持环网冗余技术, 自愈时间≤20ms
- 4、支持 802.1x 认证, 支持 VLAN, 支持广播风暴抑制
- 5、支持环路检测和端口+IP+MAC 绑定
- 6、支持端口流量实时监测和流量异常告警
- 7、支持 WEB 可视化界面, 支持 SNMP 管理设备
- 8、支持冗余电源输入, 具备过载防反接保护
- 9、支持端口自动翻转 (Auto MDI/MDIX) 功能
- 10、支持-40~85°C温度范围满负载工作
- 11、高强度波纹型材机壳、卡轨式安装、IP40 防护等级
- 12、低功耗无风扇设计
- 13、工业四级设计

典型应用



方案应用

技术指标

支持协议:

- IEEE802.3、IEEE802.3u、IEEE 802.3x、IEEE802.1q、IEEE802.1p、IEEE802.1d、IEEE 802.1w、IEEE 802.1s、IEEE802.1x、IEEE802.1ab
- Ring、MSTP、IGMP Snooping、GMRP、VLAN、PVLAN、Telnet、HTTP、HTTPS、RMON、SNMPv1/v2/v3、LLDP、SNTP、DHCP server、SSH、SSL、ACL、FTP、ARP、QoS

接口类型:

- 百兆电口: 10/100Base-TX 自适应 RJ45 接口
- 千兆电口: 10/100/1000Base-TX 自适应 RJ45 接口
- 千兆光口: 1000Base-X SFP 口
- Console 口: RJ45 (通过 console 配置线转调试串口 RS-232)
- 电源接口: 5.08mm 工业端子

技术指标

GQ-IESM08-2C 系列

交换特性:

- 传输方式: 存储转发
- 交换带宽: 19.6G
- 包转发率: 4.2Mpps
- MAC 地址表: 8K
- 数据缓冲区: 384KB
- 优先级队列: 4
- VLAN 数: 4K
- VLAN ID: 1-4096
- 组播组数: 256

软件特性:

- 支持 VLAN: 802.1Q Vlan(4K)、Port-based VLAN、QinQ
- 广播风暴抑制: 支持广播, 组播, 未知单播抑制
- 流量控制: 采用 IEEE802.3x 协商流控、CAR 功能、限速步长为 64K
- 组播协议: IGMPv1/2/3 Snooping
- 端口管理: 支持端口镜像、端口隔离、端口汇聚
- DHCP 管理: 支持 DHCP Snooping, option 82
- QoS 机制: 802.1p; 支持端口默认优先级标记, 每端口至少 4 个不同优先级的队列
- 安全性: 支持 MAC 地址过滤、支持动态或静态 MAC 地址学习、支持端口+IP+MAC 绑定、支持环路检测
- 流量管理: 支持端口流量实时监测和流量异常告警
- 管理模式: SNMP v1/v2/v3, CLI, WEB
- 管理接入: 支持 Console、Telnet
- 系统维护: RMON、PDP 发现协议(兼容 CDP)、自动生成树
- 文件传输: 支持日志输出、支持配置文档备份与导入

指示灯:

- 电源指示灯
- 设备运行状态指示灯
- 电口连接/运行状态指示灯
- 光口连接/运行状态指示灯

电源:

- 电源输入: DC9-36V 冗余输入
- 空载电流: 0.62A@DC12V
- 满载电流: 0.85A@DC12V
- 接线方式: 5.08mm 工业端子
- 过载保护: 支持
- 冗余保护: 支持

机械特性:

- 外壳: 高强度波纹型材机壳
- 防护等级: IP40
- 安装方式: DIN 工业卡轨式
- 尺寸: 宽*高*深(mm) 58 × 154 × 128.5
- 重量: 0.86Kg

工作环境:

- 工作温度: -40~85°C
- 存储温度: -45~85°C
- 工作湿度: 5%~95% (无冷凝)

行业标准:

- EMI: FCC Part 15, CISPR (EN55022) class A
- EMS: EN61000-4-2 (ESD), Level 4; EN61000-4-3 (RS), Level 3
EN61000-4-4 (EFT), Level 4; EN61000-4-5 (Surge), Level 4
EN61000-4-6 (CS), Level 3; EN61000-4-8, Level 5
- 冲击: IEC 60068-2-27
- 自由落体: IEC 60068-2-32
- 震动: IEC 60068-2-6

外观尺寸

